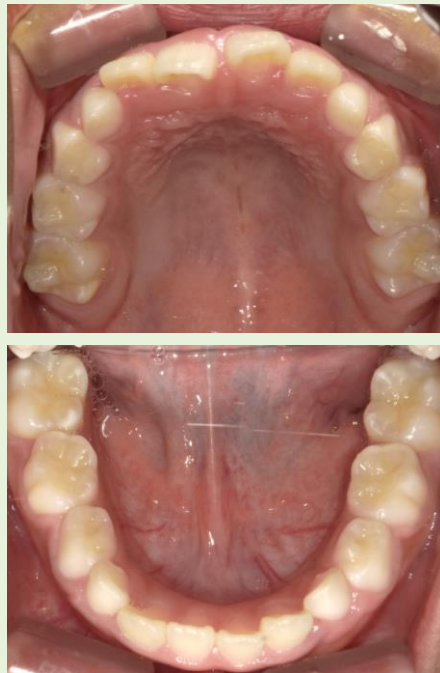


症例紹介

女の子・8歳（小学3年生）

主訴：かかりつけや学校検診で受け口と言われて気になった

治療前



治療後



治療内容	インビザラインファースト
治療期間・回数	18ヶ月・2ヶ月に1度の通院
費用	550,000円（税込）※健康保険の適用外の自費治療です。
リスクと副作用	1日20時間以上マウスピースを使用できない場合、治療計画通りに歯が動かない可能性があります。虫歯・歯肉炎のリスクが高まります。

